

新能源汽车充电行业引领者

锐意进取 追求卓越



INTELLIGENT CHARGE

智能充电

整|体|解|决|方|案
OVERALL SOLUTION



洛阳嘉盛电源科技有限公司
LUOYANG GRASEN POWER TECHNOLOGY CO.,LTD

售后服务: 400 - 999 - 3995
电 话: 0379 - 65189966
邮 箱: salesa@grasenpower.com

网 址: www.grasenpower.com
地 址: 洛阳市高新区延光路火炬园C座
工厂地址: 洛阳市洛宁县新宁大道嘉盛电子产业园

诚信 / 务实 / 创新 / 高效



嘉盛电源
GRASEN

(股票代码: 002519)

CONTENTS目录

公司简介	01
公司文化	03
发展之路	05
企业资质荣誉	07
研发团队	09
双枪直流桩充电系统	11
四枪直流桩充电系统	13
特大功率双枪直流桩充电系统	15
特大功率四枪直流桩充电系统	17
欧标直流桩充电系统	19
智能功率分配充电系统	21
智能快速自动充电系统	23
交流桩充电系统	25
技术优势	26
15kW独立风道 / 20kW充电模块	27
3.3kW/6.6kW车载充电机	28
6.6kW车载充电机双向OBC	29
300W/2kW/3kWDC/DC转换器	30
绿色智能充电解决方案	31
分布式充电站运营系统构成	39
手机APP和云平台	40
售后服务	41
生产车间	42
建站模式	43

LEADER OF NEW ENERGY VEHICLE CHARGING INDUSTRY
新能源汽车充电行业引领者

COMPANY PROFILE

公司简介 >>>

洛阳嘉盛电源科技有限公司成立于2010年3月，注册资金1亿元，是一家专业从事新能源电动汽车充电设备产品研发、制造、销售和服务于一体的高新技术企业，系河南省科技型中小企业、河南省科技小巨人企业。公司总部位于洛阳市国家级高新技术产业开发区-火炬创新创业园，系上市公司江苏银河电子全资子公司(股票代码:002519)。与宇通客车、中通客车、比亚迪汽车、宁德时代、国家电网等知名企业形成了长期稳定的合作关系。

目前已研发出了直流充电桩系列、交流充电桩系列、大功率充电模块系列、车载充电机系列、车载直流/直流变换器(DC/DC)系列等多款产品，多款产品在国内外具有技术优势，可广泛应用于新能源电动汽车领域。

公司已通过ISO9001:2015、IATF16949:2016质量管理体系认证、环境管理体系认证、职业健康安全管理体系认证、知识产权管理体系认证、欧标认证。目前申请专利和软件著作权累计达100余项，申请注册商标8件。取得独立对外经营权利，产品具备进出口贸易资格，并与中国人民财产保险股份有限公司达成合作，已投保产品责任险和质量保证险。

公司先后设立了洛阳、深圳研发中心，现有研发人员100余人，其中本科以上学历的员工占到90%。经河南省科技厅批准，依托公司组建了“河南省新能源汽车智能充电设备工程技术研究中心”；“高效率电动汽车智能充电模块产业化”项目被列入2015年度国家火炬计划；与宇通公司联合承担2018年国家重点研发计划“电池系统整车应用和快速充电技术”项目。

公司大力改革，不断创新，逐渐形成了自己的品牌优势，认真贯彻“诚信、务实、创新、高效”的经营理念，以“锐意进取，追求卓越”的企业精神赢得了广大客户的一致好评。公司致力于做最专业的的新能源电动汽车充电设备制造商，创节能降耗知名品牌；打造长江以北电力电子设备最大制造基地。



银河电子集团总部



洛阳嘉盛电源科技有限公司



上市公司全资子公司

系上市公司江苏银河电子全资子公司(股票代码:002519)。



国际行业体系认证

公司已通过ISO9001:2015、IATF16949:2016质量管理体系认证、环境管理体系认证、职业健康安全管理体系认证、知识产权管理体系认证、欧标认证。



生产规模

2014年年底成立嘉盛电子产业园，该项目总投资1.5亿元，建筑面积近4万平方米，现有生产线30余条，员工500余人，年设计产能15万台。

COMPANY CULTURE

企业文化 >>>



核心价值观

- 专注** / 专注于高端电源产品的技术与产品制造。
- 创新** / 持续创新,最大程度地满足客户的价值需求。
- 卓越** / 重视细节,精益求精,没有最好,只有更好。
- 信赖** / 科学管理,以人为本,顾客满意,成为备受客户、员工和社会信赖的高科技企业。
- 凝聚** / 以客户、员工、企业共赢为目的,凝聚力量。

服务理念

客户第一,服务至上。
嘉盛公司秉承以客户为中心,把客户满意度放在首要位置,以迅速快捷的行动,消除客户后顾之忧。

5S理念

微笑 (SMILE)、迅速 (SPEED)、诚实 (SINCERITY)、灵巧 (SMART)、研究 (STUDY)



DEVELOPMENT 发展之路 >>>

2020年

评选为2020年中国充电桩行业十大影响力品牌；
通过欧标认证。

2019年

获得2019年度“宇通合格供应商”证书；
通过知识产权管理体系认证；
国家工业和信息化部、党组书记苗圩一行领导莅临视察；
国家工信部授予“工业企业知识产权运用试点企业”；
与比亚迪建立长期合作关系。

2018年

获得2018年度“宇通合格供应商”证书；
获得“河南省科技型中小企业”证书；
与宇通公司联合承担2018年国家重点研发计划“电池系统
整车应用和快速充电技术”项目；
荣获洛阳市瞪羚企业称号；
评选为2018年度充电运营服务品牌企业、2018年度中国
十大充电设备品牌企业。

2017年

获得2017年度“宇通合格供应商”证书；
约4万平方米的嘉盛电子产业园落成投产；
成立深圳研发中心；
获得“河南省科技小巨人企业”证书；
获得“河南省新能源汽车智能充电设备工程技术
研究中心”证书；
与宁德时代、中通客车建立长期合作关系。

2016年

获得2016年度“宇通合格供应商”证书；
行业首款下压式充电弓研发成功；
上海研发中心成立；
被河南省软件协会评为“双软企业”。

2015年

成为江苏银河电子全资子公司(股票代码002519)；
“高效率电动汽车智能充电模块产业化”项目被列入
国家火炬计划产业示范项目。

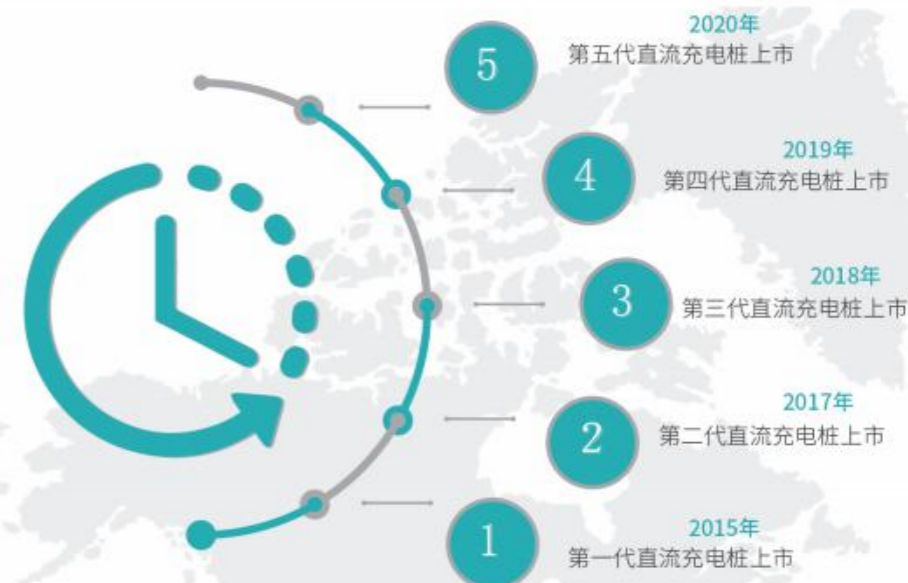
2014年

获得国家高新技术企业证书；
通过汽车行业ISO/TS16949:2009认证；
成立子公司新能源公司。

2010年

公司注册成立。

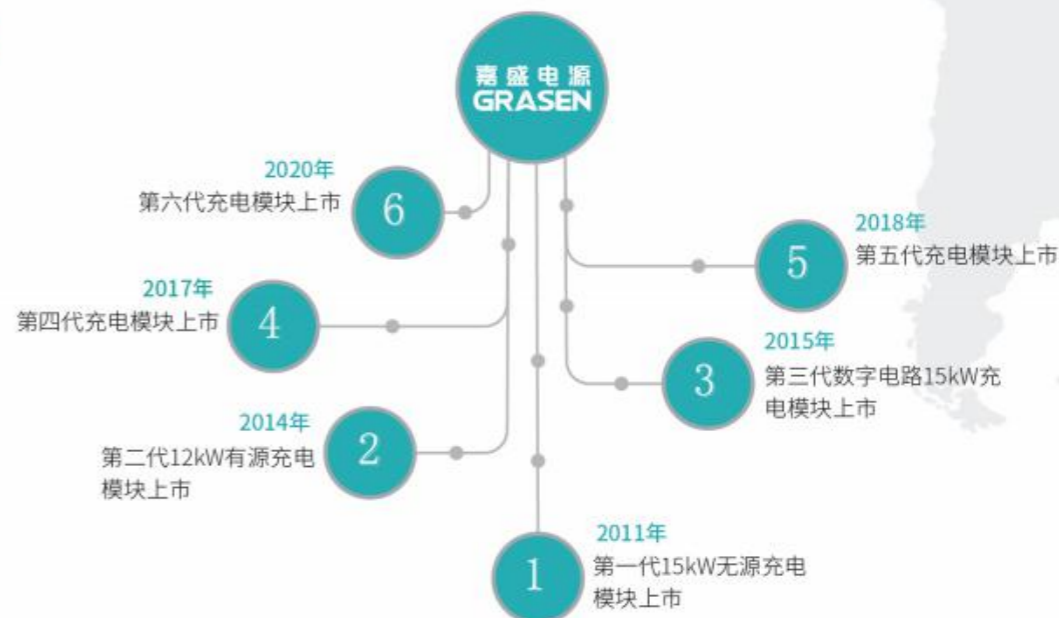
充电桩



充电弓



充电模块



CERTIFICATE & HONOR

企业资质荣誉

企业荣誉



行业荣誉



企业资质



充电设备专利授权累计 **100** 余项



产品检验报告



R&D TEAM

研发团队 >>>



135人



100余项



专业



研发中心专注于新能源汽车充电解决方案的设计和制造，本中心的技术和管理团队核心人员，均有数十年以上的行业从业经验，有着丰富的理论和实践经验，培养了在充电设备设计与制造领域拥有丰富经验的专业团队，目前，在基础研究、设计应用、工艺制造、测试等各个方面的专业队伍共计135人。



与宇通公司联合承担2018年国家重点研发计划“电池系统整车应用和快速充电技术”项目；研究开发的《新能源汽车大功率自动液冷充电设备关键技术研发及产业化》项目已纳入洛阳市2018年度重大科技专项，研发中心团队积极创新，获得创新专利、实用新型及外观专利累计100余项。



研发实验室



TWO GUN DC PILE CHARGING SYSTEM 双枪直流桩充电系统 >>>



- 由具有有源功率因数自动校正功能的充电模块并机而成，具有人机交互、刷卡、计费、结算、远程通讯与控制等功能，具有安全的保护措施。
- 是一种直接可以为纯电动汽车、插电式混合动力汽车智能充电的设备。
- 由于体积小，可广泛建设于公交场站、大型停车场等。



产品特点



- 新、旧国标兼容设计，可根据不同车型的需求自动配置充电电压，满足不同车型充电需求。
- 集成以太网、4G通信方式，云平台服务系统实现用户充电、用户结算、报表统计、设备维护、远程监控与管理等功能，管理者可方便地统计充电站运营情况。
- 通过APP、微信、支付宝，可实现定位、导航、预约充电、扫码充电、实况查询等功能，并支持微信、支付宝等支付方式。
- 充电方式多样化，可进行自动、预约、定量、定额、SOC充电。强大的分功率、恒功率功能，缩短1/5的充电时间。
- 完善的电气安全设计，具有定时、实时监测安全防护、设备异常的预诊断、报警反馈、BMS自主安全防护等功能。
- IP55防护等级，防潮、防霉、防水、防尘，阻燃。具备过温、过载、短路、漏电、电池防反接等保护功能。
- 人性化设计，方便客户刷卡、取枪充电、紧急情况急停等操作。充电枪头配有电子锁，充电状态中防止枪头随意拔出，保证人身安全。

应用场景	公交、客运版				运营版		
功率	60kW	80kW	120kW	160kW	80kW	120kW	160kW
输入电压	380V±15%						
输出电压	200~750V (60kW、120kW可选最大输出1000V)						
单枪输出最大电流	100A	133A	200A	250A	250A	250A	250A
整桩输出最大电流	100A	133A	200A	266A	266A	400A	500A
恒功率范围	600~750V				300~750V		
功率因数	≥0.99						
最高效率	96%						
功率分配模式	1快1慢，快枪任意满功率，双枪同时均分功率				单枪任意满功率，双枪同时均分功率		
网络接口	4G/以太网						
屏幕尺寸	8吋						
充电枪线长度	7.5m×2				5m×2		
尺寸(宽×深×高)	700×490×1696(mm) (不含挂枪座)						
防护等级	IP55						
冷却方式	风冷						
工作环境温度	-20°C~+55°C (普通版)				-30°C~+55°C (高寒版) 可选		
储存温度	-30°C~+55°C						

具体产品的部分技术参数可变性较大，未详细列出，请参照文档

FOUR GUN DC PILE CHARGING SYSTEM

四枪直流桩充电系统 >>>



- 由具有有源功率因数自动校正功能的充电模块并机而成，可以实现四枪同时充电功能。
- 广泛应用于高速公路、停车场、公交停车场等各种室外场所，目前已成功应用到全国各地的大型充电站中。

4枪



产品特点



- 具有输入过压、欠压、缺相、限流，输出过压、过流、短路，过热保护，浸液报警等功能。
- 互联网+产品理念，云平台服务系统实现用户充电、用户结算、报表统计、设备维护、远程监控与管理等功能，管理者可方便地统计充电站运营情况。
- 通过手机APP进行找桩、预约、充电，实时掌控充电状态，并结合便捷的互联网支付宝、微信支付。
- 强大的分功率、恒功率功能，可选双枪同时输出，分功率充电，四枪同时充电，缩短1/5的充电时间。
- 完善的电气安全设计，具有定时、实时监测安全防护、设备异常的预诊断、报警反馈、BMS自主安全防护等功能。
- 人性化设计，方便客户刷卡、取枪充电、紧急情况急停等操作。充电枪头配有电子锁，充电状态中防止枪头随意拔出，保证人身安全。
- 充电方式多样化，可进行自动充电、预约充电、定量充电、SOC充电。

应用场景	公交、客运版		运营版	
	功率	120kW	160kW	160kW
输入电压	380V±15%			
输出电压	200~750V			200~1000V
单枪输出最大电流	200A	250A	250A	250A
整桩输出最大电流	200A	266A	533A	400A
恒功率范围	600~750V		300~750V	300~1000V
功率因数	≥0.99			
最高效率	96%			
功率分配模式	两快两慢，快枪满功率，四枪同时均分功率			
网络接口	4G/以太网			
屏幕尺寸	8吋			
充电枪线长度	7.5m×2/10m×2		5m×2/7.5m×2	
尺寸(宽×深×高)	700×600×1840(mm) (不含挂枪座)			
防护等级	IP55			
冷却方式	风冷			
工作环境温度	-20°C~+55°C(普通版) -30°C~+55°C(高寒版) 可选			
储存温度	-30°C~+55°C			

具体产品的部分技术参数可变性较大，未详细列出，请参照文档

ULTRA HIGH POWER TWO GUN DC PILE CHARGING SYSTEM

特大功率双枪直流桩充电系统 >>>



- 由具有有源功率因数自动校正功能的充电模块并机而成，具有人机交互、刷卡、计费、结算、远程通讯与控制等功能，具有安全的保护措施。
- 是一种直接可以为电动重卡、电动矿车、电动罐车等重型新能源汽车智能充电的设备。



产品特点



- 新、旧国标兼容设计，可根据不同车型的需求自动配置充电电压，满足不同车型充电需求。
- 集成以太网、4G通信方式，云平台服务系统实现用户充电、用户结算、报表统计、设备维护、远程监控与管理等功能，管理者可方便地统计充电站运营情况。
- 通过APP、微信、支付宝，可实现定位、导航、预约充电、扫码充电、实况查询等功能，并支持微信、支付宝等支付方式。
- 充电方式多样化，可进行自动、预约、定量、定额、SOC充电。强大的分功率、恒功率功能，缩短1/5的充电时间。
- 完善的电气安全设计，具有定时、实时监测安全防护、设备异常的预诊断、报警反馈、BMS自主安全防护等功能。
- IP55防护等级，防潮、防霉、防水、防尘，阻燃。具备过温、过载、短路、漏电、电池防反接等保护功能。
- 人性化设计，方便客户刷卡、取枪充电、紧急情况急停等操作。充电枪头配有电子锁，充电状态中防止枪头随意拔出，保证人身安全。

功率	300kW
输入电压	380V±15%
输出电压	200~750V
单枪输出最大电流	250A
整桩输出最大电流	500A
恒功率范围	600~750V
功率因数	≥0.99
最高效率	96%
功率分配模式	单枪任意满功率，双枪同时均分功率
网络接口	4G/以太网
屏幕尺寸	8吋
充电枪线长度	7.5m×2
尺寸(宽×深×高)	798×972×1848(mm) (不含挂枪座、大底座及吊环)
防护等级	IP55
冷却方式	风冷
工作环境温度	-20°C~+55°C(普通版) -30°C~+55°C(高寒版) 可选
储存温度	-30°C~+55°C

具体产品的部分技术参数可变性较大，未详细列出，请参照文档

ULTRA HIGH POWER FOUR GUN DC PILE CHARGING SYSTEM

特大功率四枪直流桩充电系统 >>>



- 由具有有源功率因数自动校正功能的充电模块并机而成，可以实现四枪同时充电功能。
- 是一种直接可以为电动重卡、电动矿车、电动罐车等重型新能源汽车智能充电的设备。

4枪



产品特点



- 具有输入过压、欠压、缺相、限流，输出过压、过流、短路，过热保护，浸液报警等功能。
- 互联网+产品理念，云平台服务系统实现用户充电、用户结算、报表统计、设备维护、远程监控与管理等功能，管理者可方便地统计充电站运营情况。
- 通过手机APP进行找桩、预约、充电，实时掌控充电状态，并结合便捷的互联网支付宝、微信支付。
- 强大的分功率、恒功率功能，可选双枪同时输出，分功率充电，四枪同时充电，缩短1/5的充电时间。
- 完善的电气安全设计，具有定时、实时监测安全防护、设备异常的预诊断、报警反馈、BMS自主安全防护等功能。
- 人性化设计，方便客户刷卡、取枪充电、紧急情况急停等操作。充电枪头配有电子锁，充电状态中防止枪头随意拔出，保证人身安全。
- 充电方式多样化，可进行自动充电、预约充电、定量充电、SOC充电。

功率	320kW	400kW
输入电压	380V±15%	
输出电压	200~750V	
单枪输出最大电流	250A	166A
整桩输出最大电流	1000A	666A
恒功率范围	300~750V	600~750V
功率因数	≥0.99	
最高效率	96%	
功率分配模式	两快两慢，快枪满功率，四枪同时均分功率	
网络接口	4G/以太网	
屏幕尺寸	8吋	
充电枪线长度	7.5m×2/10m×2	
尺寸(宽×深×高)	798×972×1848 (mm) (不含挂枪座、大底座及吊环)	
防护等级	IP55	
冷却方式	风冷	
工作环境温度	-20°C~+55°C (普通版) -30°C~+55°C (高寒版) 可选	
储存温度	-30°C~+55°C	

具体产品的部分技术参数可变性较大，未详细列出，请参照文档

CCS2 DC PILE CHARGING SYSTEM

欧标直流桩充电系统



- 采用模块化设计,易于扩展和维护,并支持远程监控和在线升级,具有超高的安全性、可靠性。
- 可以实现单枪快充,快速补电,也可以满足双枪同时、平均功率充电。
- 适用于欧洲及其他国家,广泛应用于大型巴士停车场、高速公路服务区、城市公共停车场等场景。

4枪



产品特点



- 兼容开放充电协议标准OCPP1.6、OCPP2.0。
- 获得CE认证证书,兼容最新的DIN70122通讯协议。
- 集成以太网、4G通信方式,云平台服务系统实现用户充电、用户结算、报表统计、设备维护、远程监控与管理等功能,管理者可方便地统计充电站运营情况。
- 通过APP可实现定位、导航、预约充电、扫码充电、实况查询等功能,并支持微信、支付宝等支付方式。
- 充电方式多样化,可进行自动、预约、定量、定额、SOC充电。强大的分功率、恒功率功能,缩短1/5的充电时间。
- 完善的电气安全设计,具有定时、实时监测安全防护、设备异常的预诊断、报警反馈、BMS自主安全防护等功能。
- IP55防护等级,防潮、防霉、防水、防尘,阻燃。具备过温、过载、短路、漏电、电池防反接等保护功能。
- 人性化设计,方便客户刷卡、取枪充电、紧急情况急停等操作。充电枪头配有电子锁,充电状态中防止枪头随意拔出,保证人身安全。

功率	30kW	40kW	60kW	90kW	120kW	150kW
枪数	双枪					
输入电压	400V±15%					
输出电压	200~750V (60kW、120kW可选最大输出1000V)					
单枪输出最大电流	75A	133A	150A	225A	250A	250A
恒功率范围	400~750V	300~750V	400~750V	400~750V	300~750V	400~750V
工作频率	45~65Hz					
功率因数	≥0.99					
最高效率	96%					
功率分配模式	单枪任意满功率,双枪同时均分功率					
网络接口	4G/以太网					
屏幕尺寸	8吋					
充电枪线长度	5m×2			7m×2		
尺寸(宽×深×高)	600×380×1650(mm)(不含挂枪座)			1006×640×1815(mm)(不含挂枪座)		
防护等级	IP55			IP55		
冷却方式	风冷					
工作环境温度	-20°C~+55°C(普通版) -30°C~+55°C(高寒版) 可选					
储存温度	-40°C~+70°C					

具体产品的部分技术参数可变更较大,未详细列出,请参照文档

SMART POWER DISTRIBUTION CHARGING SYSTEM

智能功率分配充电系统 >>



● 该系列智能充电系统主机是将多个充电模块集成在一起集中管理,需与充电终端配合使用,采用智能动态功率分配来进行充电服务。

● 充电系统模块化设计,可根据需要灵活配置,维护便捷、扩容方便、一次性投资少。可应用于高速公路、停车场、公交停车场等各种室外场所。

产品特点



- 新、旧国标兼容设计,可根据不同车型的需求自动配置充电电压,满足不同车型充电需求。
- 集成以太网、4G通信方式,云平台服务系统实现用户充电、用户结算、报表统计、设备维护、远程监控与管理等功能,管理者可方便地统计充电站运营情况。
- 通过APP、微信、支付宝,可实现定位、导航、预约充电、扫码充电、实况查询等功能,并支持微信、支付宝等支付方式。
- 具有功率智能分配功能,多分机同时充电,充电机会根据充电车辆的请求电流大小来智能分配充电功率。
- 完善的电气安全设计,具有定时、实时监测安全防护、设备异常的预诊断、报警反馈、BMS自主安全防护等功能。
- IP55防护等级,防潮、防霉、防水、防尘,阻燃。具备过温、过载、短路、漏电、电池防反接等保护功能。
- 人性化设计,方便客户刷卡、取枪充电、紧急情况急停等操作。充电枪头配有电子锁,充电状态中防止枪头随意拔出,保证人身安全。

应用场景	个人版			运营版		
	240kW	480kW	720kW	240kW	480kW	720kW
功率						
枪数	四枪、八枪、十二枪、多枪					
输入电压	380V±15%					
输出电压	200~750V					
单枪输出最大电流	250A					
整桩输出最大电流	400A	800A	1200A	800A	1600A	2400A
恒功率范围	600~750V			300~750V		
功率因数	0.99					
最高效率	96%					
功率分配模式	单枪任意满功率,多枪同时智能柔性分功率					
网络接口	4G/以太网					
屏幕尺寸	8吋					
充电枪线长度	5m×5					
主堆尺寸(宽×深×高)	四枪及以内:980×860×1944 (mm)					
	八枪及以内:1960×860×1944 (mm)					
	十二枪及以内:2940×860×1944 (mm)					
终端尺寸(宽×深×高)	250×250×1200 (mm) (不含挂枪座)					
防护等级	IP55					
冷却方式	风冷					
工作环境温度	-20°C~+55°C (普通版)			-30°C~+55°C (高寒版) 可选		
储存温度	-30°C~+55°C					

具体产品的部分技术参数可变性较大,未详细列出,请参照文档

QUICK AUTO CHARGING SYSTEM

智能快速自动充电系统 >>>



- 该系列智能快速自动充电系统把充电机主体和充电弓融为一体，更显美观大方，该充电系统具有三大功能模块，枪充电、弓充电以及回网逆变。
- 适用于在线路的始/末端设立快充电站。



产品特点

充电机正面面板的人机交互界面使用彩色液晶触控显示屏，在充电时可显示输出电压、电流、充电时间、SOC、单体电池电压等；参数设置可直接通过液晶触控显示屏直接完成。

- 大电流快速充电，完成充电时间缩短至5~10分钟。
- 一键式充电，充电过程无需人员值守。
- 采用载波/WiFi通讯模式，充电数据传输更安全。
- 充电弓隐藏式（安全可靠、维护简单）。
- 充电机自身具有输入过压、输入欠压、输出过流、输出短路、输出过压、过热保护、防反接、绝缘检测等自主保护功能和急停按钮等紧急保护措施。
- 直流充电机标配无线通讯模块和有线接口，可通过无线/有线网络上报充电信息，实现后台监控。
- 用户可自主选择是否启用刷卡计费功能，可实现权限管理和计费管理。能够记录不少于1000条充电机异常信息和充电记录信息。



功率	300kW	420kW
输入线电压	AC380V+15%	
输出电压	200~750V	
输出电流	5~500A	5~700A
恒功率范围	600~750V	
工作频率	50Hz±10%	
稳压精度	≤0.5%	
稳流精度	≤0.5%	
纹波系数	≤0.5%	
整机效率	≥95%	
功率因数	≥0.99	
受电弓静态高度	≤5100mm	
最大降弓行程	1320mm	
极板长度	440mm	
极板宽度	60mm	
升弓时间	≤8S	
降弓时间	≤8S	
防护等级	IP55	
工作环境温度	-20°C~+50°C(普通版) -30°C~+50°C(高寒版) 可选	
储存温度	-30°C~+55°C	

具体产品的部分技术参数可变性较大，未详细列出，请参照文档

AC PILE CHARGING SYSTEM 交流桩充电系统 >>

- 该系列产品设计美观,收线方便。
- 可通过微信公众号或充电APP查询充电信息,实现计费、充电电量统计、身份识别功能。
- 根据不同需求可选择充满为止、按时间、按电量、按金额进行充电,并支持无线4G、有线联网功能,结合手机APP能够联网运营。



APP

4G



功率	7kW	固定方式	壁挂/立柱
输入电压	220V±10%	尺寸(宽×深×高)	280×120×400(mm)
输入电流	32A	重量	<15kg
输出电压	220V±10%	防护等级	IP55
输出电流	32A	冷却方式	自然冷却
工作频率	50±1Hz	工作环境温度	-20°C~+55°C
通讯接口	4G/以太网/高线	储存温度	-30°C~+55°C
充电模式	单枪充电	保护功能	过压、过流
充电枪线长度	5m	立柱尺寸 (宽×深×高)	256×204×1356(mm)

具体产品的部分技术参数可变性较大,未详细列出,请参照文档

TECHNICAL ADVANTAGES 技术优势 >>

智能充电桩之安全防护

3项
输入保护

6项
输出保护

4项
连接保护

6项
整体保护

系统功能优势

1 多角色权限功能展示

可根据登录角色的权限不同,自动展示该角色的功能界面,满足功能简洁,操作不越权的需求。

2 多层次,多站点集中管理

对多个网点进行省、市、区的分层管理,直观显示网点分布情况与运作情况。

3 自动化计费

计费、折扣设置页,支持建立多条规则联合计算。

4 充电站可视化

后台云端视图显示充电站外观,犹如身临其境地观察充电站,及时发现警告区域。

5 财务数据统计

直观、丰富、灵活的消费数据统一展示,帮助管理者通过最简单的方式掌握各站点的消费概况。

6 互联互通的运营系统

发卡、计费、充值、会员、电力消耗和收银,报表统计等多个运营系统并存于一个充电站管理系统中,并实现数据互联互通,不存在信息孤岛现象,管理者可方便地统计充电站的运营情况。

7 充电桩可视化

直观显示所有充电站的使用情况,空余状态,告警状态,收费金额等信息,根据角色权限分别满足管理者、收银台、维护厂商的使用需求。

15kW独立风道

- 防尘, 散热风道独立, 与元器件隔离, 即使在矿区, 沙尘严重区域不会被堵塞。
- 防潮, 所有元件器均在封闭环境内, 在潮湿的沿海环境下不受侵蚀。
- 免维护, 普通的室内, 外使用, 模块无需维护。
- 高可靠性, 模块按照汽车级标准设计, 充电运行稳定可靠。



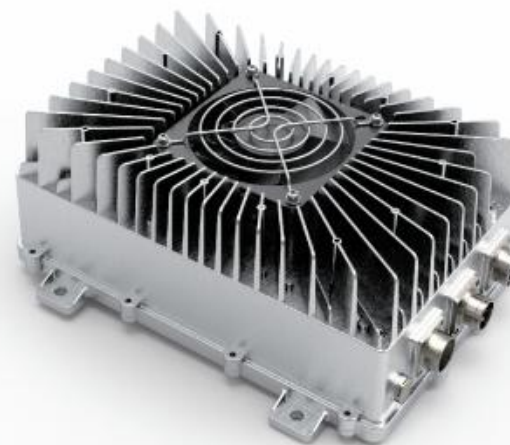
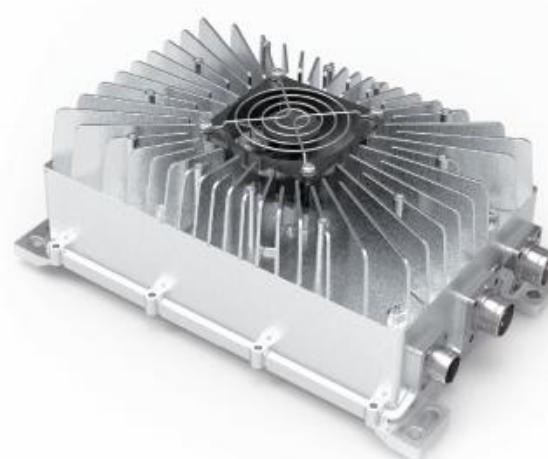
20kW充电模块

- 热插拔: 充电模块采用插拔技术, 安装维护方便。当充电模块接入系统时, 不会引起系统输出电压的扰动。
- 先进的均流技术: 充电模块间可自动均流, 不平衡度小于±0.5A。
- 输入限功率控制: 当输入电压在323VAC~456VAC之间时(回差小于5V), 模块可以输出最大功率20kW; 当输入电压在285VAC~323VAC之间时, 模块仍能正常工作, 但是处于限功率模式。



功率	15kW	20kW
工作电压	323VAC~456VAC	285VAC~475VAC
额定输入电流	32A Max	35A Max
功率因数	≥0.99	≥0.90 @25%~50%满载输出功率
		≥0.98 @50%~100%满载输出功率
		≥0.99 @100%满载输出功率、标称输入电压和频率
THD	≤5% (负载率50%~100%)	≤5% (负载率50%~100%)
输出电压范围	200VDC~750VDC	200VDC~750VDC
输出功率	15kW (400V~750V)	20kW
稳压精度	≤±0.5% (-20~50°C)	<±0.5%
最高效率	≥95%	≥95%
本体尺寸(宽×深×高)	230mm×455mm×150mm	248mm×487.5mm×84mm
工作温度	-40°C ~+72°C	-40°C ~+75°C, 50°C以上需降额使用
湿度	5~95%	≤95%RH, 无冷凝
冷却方式	独立风道风冷	强制风冷
通讯方式	CAN通讯	CAN通讯
保护功能	短路保护/过压保护/欠压保护/过温保护	

3.3kW/6.6kW 车载充电机

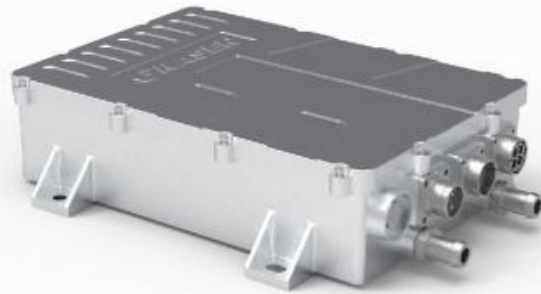


- 3.3kW/6.6kW隔离型单模块车载充电机主要用于混合动力汽车、纯电动汽车、电动客车、电动物流车等各种新能源汽车, 适用于磷酸铁锂、锰酸锂、铅酸等车载动力电池充电。
- 可以在100~264VAC额定电网电压范围内工作, 针对客户电池组不同而特别设计直流电压输出, 使充电机始终工作在最优化的转换效率工作区间, 极大提高产品性能和高可靠性。
- 模块带有先进的交错式APFC有源功率因数校正电路, 使得充电时电能的利用率接近1, 同时减小了对共用电网的谐波污染; DCDC部分采用新颖的全桥LLC谐振自适应全软开关功率变换技术, 具备高效率、高精度等特色。
- 模块保护功能完善, 具有输入过压、欠压保护; 输出过流保护; 输出过压、欠压保护; 输出短路保护、过温保护功能; 具有高温降额, 低压输入降额等智能化设计。
- 充电机带CAN通信接口, 可与BMS通信, 并由BMS设定充电电压和电流及开关机功能。

功率	3.3kW	6.6kW	
输入电压	100~264VAC		
输出电压范围	200~450VDC	450~660VDC	
输出电压	450VDC Max		660VDC Max
输出电流	10A Max	18A Max	12A Max
满载频率	≥95.5%		
结构尺寸(宽×深×高)	180mm×295mm×116mm	250mm×327mm×127mm	
重量	≤7kg	≤12kg	
工作温度	-40°C~+60°C		
相对湿度	≤95% 无冷凝		
防护等级	IP67		
冷却方式	强制风冷		
保护功能	短路保护/过压保护/欠压保护/过温保护		

6.6kW双向车载 充电机

- 本产品为 6.6kW 车载充电机 (OBC), 输入电压为单相 85~265VAC, 高压输出范围为 200~450VDC, 通过系统水冷散热, 支持恒流充电、恒压充电、恒功率充电模式。
- 结构紧凑、效率高、可靠性高、抗震能力强。



	正向	反向	
电网电压范围	85~265V	输入直流电压范围	250~450V
最大输入电流	32A	最大输入电流	20A
电池电压范围	200~450V(可定制)	输出电压范围	220VAC/50Hz
输出功率	6.6kW	输出功率	6.6kW
正向最高效率	95%	最高反向效率	95%
本体尺寸 (宽×深×高)	210mm×300mm×78mm		
重量	6.5kg		
防护等级	IP67		
工作温度	-40°C ~+85°C		
湿度	5~95%		
冷却方式	水冷		
通讯方式	CAN通讯		
保护功能	短路保护/过压保护/欠压保护/过温保护		

300WDC/DC转换器

- GSEV系列 DC/DC电源借助动力电池供电, 支持自唤醒和充电枪唤醒功能, 主要用于电动客车、城市无轨电车、有轨电车、地铁和轻轨、纯电动汽车以及混合动力汽车上, 作为低压直流电源使用。此转换器可专为 24V BMS供电高性能开关电源。
- 本系列DC/DC具有宽电压输入范围, 单路24VDC/12-VDC输出。
- DC/DC支持CAN2.0通讯, 具有输入防反接保护、输入过欠压保护、输出过流保护、输出过欠压保护、输出短路保护及过温保护等功能。
- 支持BMS 实现24h监控功能。



功率	300W		2kW	3kW
输入电压范围	200V~800VDC		400V~750V DC	
输出电压	24V±0.5VDC	12V±0.5VDC	13.8V±0.5VDC	27.5V±0.5VDC
输出电流范围	0~12.5A	0~25A	0~130A	0~110A
满载效率	≥92%		≥94%	
结构尺寸(宽×深×高)	129×204.8×45mm(24V) 143×205.3×46mm(12V)		207mm×304mm×121.7mm	
重量	<1.5kg		<8kg	
防护等级	IP67		IP67	
工作温度	-40°C~+85°C		-40°C~+75°C(65°C以上降额)	
相对湿度	≤95%, 无冷凝		≤95%, 无冷凝	
冷却方式	自冷		风冷	
保护功能	过/欠压保护、输出过流保护、输出短路保护、过温保护			

2kW/3kWDC/DC转换器

- GSEV系列 DC/DC汽车电源主要用于电动客车、城市无轨电车、有轨电车、地铁和轻轨, 作为直流电源使用。
- 此转换器是高性能的开关电源, 可专为24V或12V电池充电, 为车灯、雨刷和喇叭等供电。可广泛应用于纯电动汽车以及混合动力汽车上。
- 本机电压输入范围 400~750VDC 直流输入, 单路 27.5VDC输出。
- 本机自带单片机, 支持输入过欠压保护、输出过流保护、输出过压保护、输出短路保护、过温保护。



GREEN INTELLIGENT CHARGING SOLUTION

绿色智能充电解决方案



公共交通行业解决方案
PUBLIC TRANSPORTATION
INDUSTRY SOLUTIONS



运输行业解决方案
TRANSPORTATION INDUSTRY
SOLUTIONS



商业区、住宅小区解决方案
SOLUTIONS FOR COMMERCIAL AND
RESIDENTIAL DISTRICTS



公共型充电站解决方案
PUBLIC CHARGING STATION
SOLUTION



智能快速自动充电解决方案
INTELLIGENT QUICK AUTOMATIC
CHARGING SOLUTION

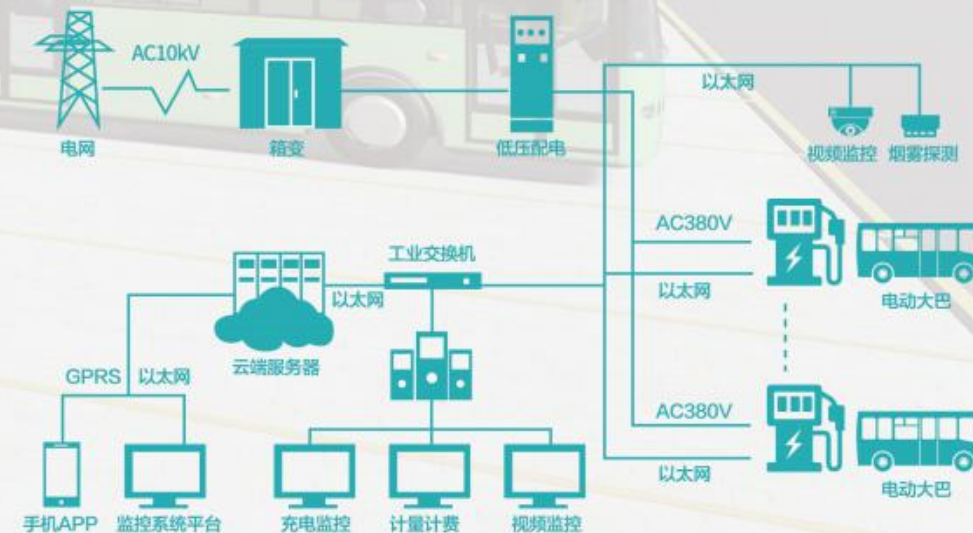
公共交通行业解决方案

公共交通充电站是专门为公交车提供专业快速的一站式充电服务的场所，充电站配以大功率充电机为主，结合智能控制、后台管理、监控视频多元化功能，能够为日益增长的公共交通出行提供快速、高效、安全的一站式充电解决方案。

● 充电站组成



- 1、充电机选型:**智能快速自动充电 (300kW/420kW/600kW) /240kW分体式一拖四/160kW一体式一机4枪/160kW一体式一机2枪/120kW一体式一机2枪
- 2、配电部分:**箱式变电站、0.4kV低压电缆，低压配电柜。
- 3、大型雨棚:**光伏雨棚，钢结构雨棚，膜结构雨棚。
- 4、通信系统:**结合充电站接入系统方案，充电站连接外网及内网组网方式采用光纤组网、网线组网，通过无线路由器或者光纤路由连接到充电桩运营管理系统。
- 5、监控视频系统:**云台摄像球、摄像枪、通讯网络。
- 6、运营管理系统:**充电桩运营、管理、监控；物联网大数据共享。
- 7、消防系统:**建筑物与车位间距应符合防火要求，场地出入口设置设计符合停车场疏散要求，场站配备消防沙池、干粉灭火器以及消防报警系统。



运输行业解决方案

- 纯电动运输车辆一般是指中短途客运大巴、物流车等，用于城市间的短途货运、接待等用途。
- 纯电动物流车、运输大巴运营时间固定，因此运输业采用集中式充电站进行补电。
- 充电站内配套中大功率充电设备，具有快速、高效、节能等特点，减轻充电站配电压力。

快速



高效



节能



● 充电站组成



充电机选型:240kW分体式一拖四
160kW一体式一机4枪
160kW一体式一机2枪
120kW一体式一机2枪
80kW一体式一机2枪
60kW一体式一机2枪



配电部分:箱式变电站、0.4kV低压电缆，低压配电柜。



大型雨棚:光伏雨棚，钢结构雨棚，膜结构雨棚。



运营管理系统:充电桩运营、管理、监控；物联网大数据共享。



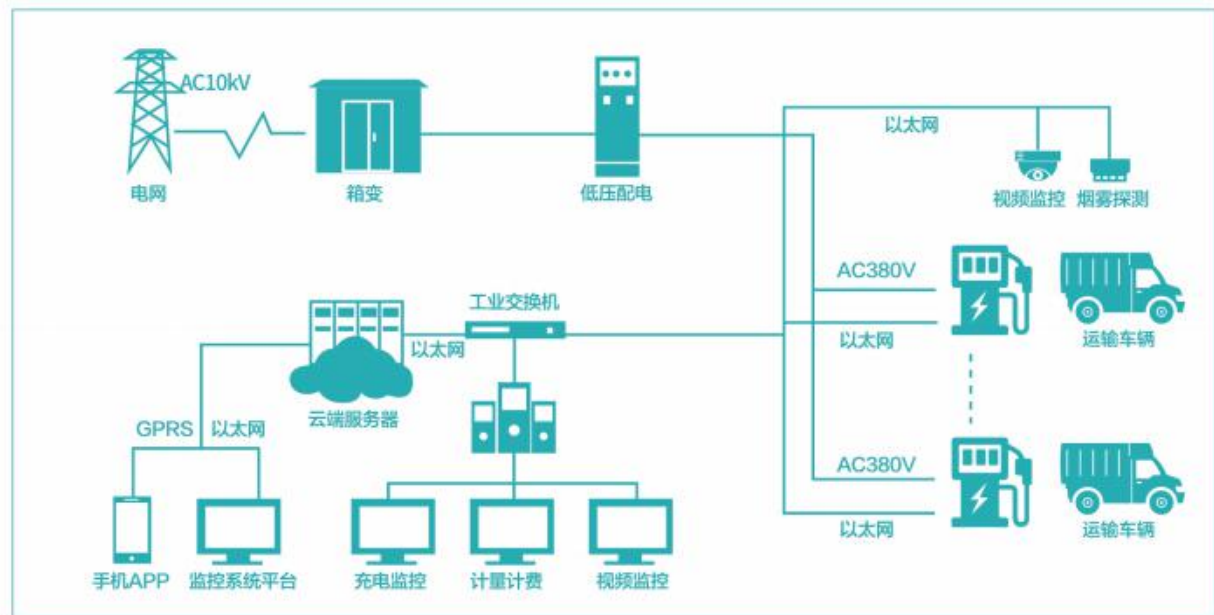
通信系统:结合充电站接入系统方案，充电站连接外网及内网组网方式采用光纤组网、网线组网，通过无线路由器或者光纤路由连接到充电桩运营管理系统。

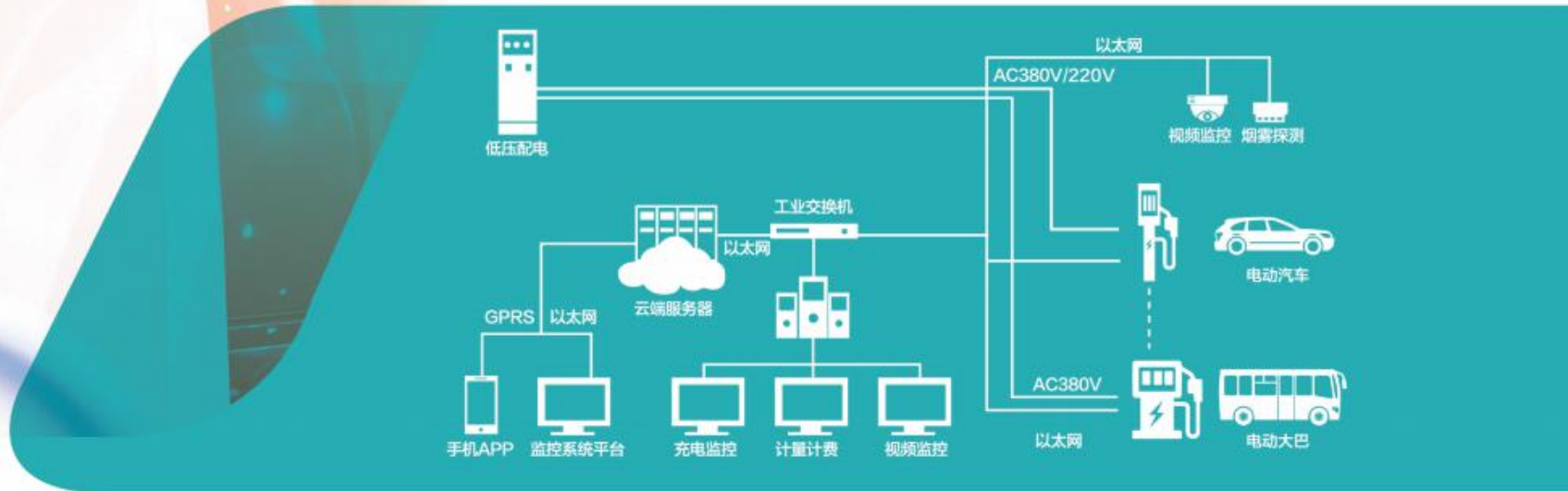


监控视频系统:云台摄像球、摄像枪、通讯网络。



消防系统:建筑物与车位间距应符合防火要求，场地出入口设置设计符合停车场疏散要求，场站配备消防沙池、干粉灭火器以及消防报警系统。





商业区 住宅小区解决方案

建于住宅小区楼、办公楼地面停车场或者地下停车场、商场地下停车库、旅游景点停车场, 充电设备以交流桩为主, 直流桩辅助快速充电。

● 充电站组成



充电机选型	120kW一体式一机2枪/80kW一体式一机2枪/60kW一体式一机2枪/40kW一体式一机2枪/7kW一体式单枪交流桩/7kW一体式双枪交流桩
配电部分	0.4kV低压配电箱、低压电缆、电缆桥架。
监控视频系统	云台摄像球, 摄像枪。
运营管理系统	充电桩运营、管理、监控、云平台。
通信系统	结合充电站接入系统方案, 充电站连接外网及内网组网方式采用光纤组网、网线组网, 通过无线路由器或者光纤路由连接到充电桩运营管理系统。
消防系统	建筑物与车位间距应符合防火要求, 场地出入口设置设计符合停车场疏散要求, 场站配备消防沙地, 干粉灭火器以及消防报警系统。

公共型充电站 解决方案

建设在公共场合的充电站, 例如在高速公路服务区、社会公共停车场、旅游景区等, 站内按比例配备交流充电桩和快速直流充电桩, 以交流桩为主, 直流桩辅助快速充电达到为不同类型的车辆提供高效的充电服务。

● 充电站组成



充电机选型	200kW分体式一拖五/160kW一体式一机4枪/160kW一体式一机2枪/120kW一体式一机2枪/80kW一体式一机2枪/60kW一体式一机2枪/40kW一体式一机2枪/7kW一体式单枪交流桩/7kW一体式双枪交流桩
配电部分	箱式变电站、0.4kV低压配电箱、低压电缆、电缆桥架。
大型雨棚	光伏雨棚, 钢结构雨棚, 膜结构雨棚。
通讯系统	结合充电站接入系统方案, 充电站连接外网及内网组网方式采用光纤组网、网线组网, 通过无线路由器或者光纤路由连接到充电桩运营管理系统。
监控视频系统	云台摄像球、摄像枪、通讯网络。
运营管理系统	充电桩运营、管理、监控; 物联网大数据共享。
消防系统	建筑物与车位间距应符合防火要求, 场地出入口设置设计符合停车场疏散要求, 场站配备消防沙池、干粉灭火器以及消防报警系统。

INTELLIGENT QUICK AUTOMATIC CHARGING SOLUTION

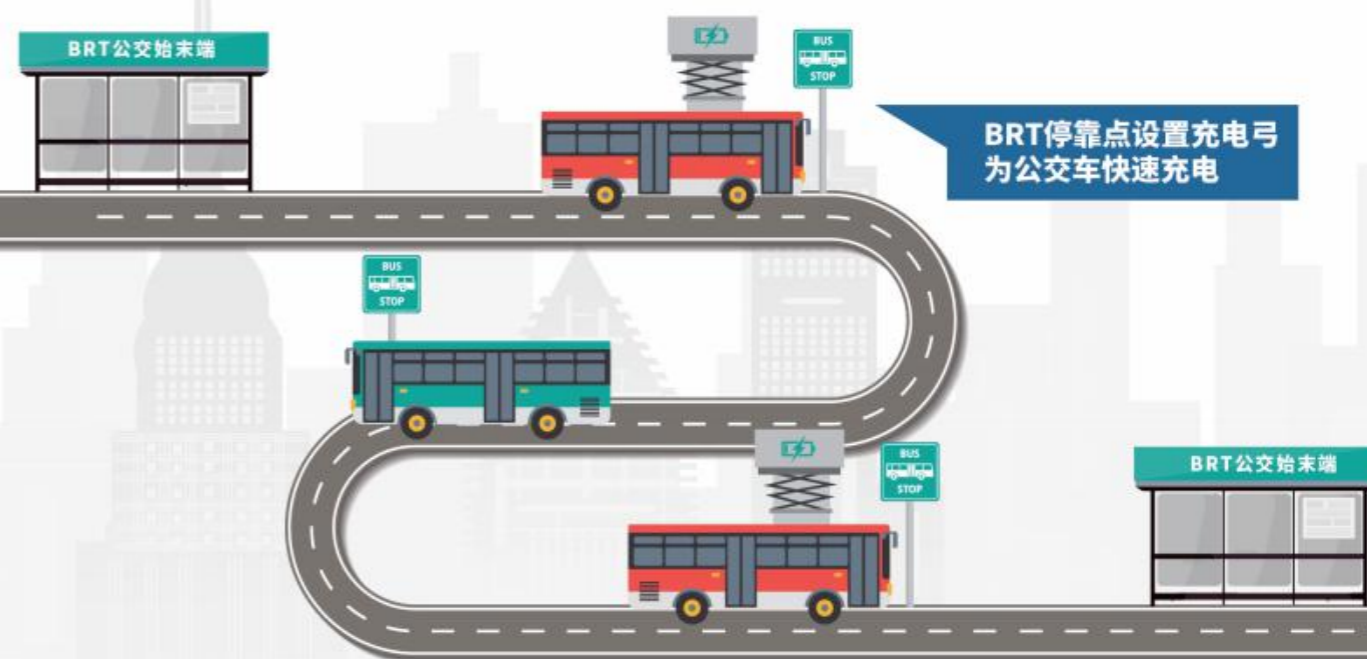
智能快速自动充电解决方案 >>>

智能快速自动充电特征：

- 提供大功率的电力供给，缩短EV电动车的充电时间。
- 此功率相当于目前主流的快速充电方式的5倍，5~10分钟快速补电。
- 充电弓和充电机二合一（减少施工和占地面积）。



智能快速自动充电步骤：



SYSTEM COMPOSITION

分布式充电站运营系统构成



APP&CLOUD PLATFORM

手机APP和云平台

便捷的操作、方便的支付、高强度的使用率是充电运营成功的保证。



云平台服务系统

将所有充电桩接入网,通过无线终端传输给云端存储,实现了运营商统一管理用户身份、充电桩终端无人值守运营、后台云平台远程管理的功能。



AFTER-SALES SERVICE

售后服务



1

每年至少一次针对性的专业培训

24

24小时内全国范围到达现场

3

3年质保期

培训计划

- 直流充电机性能特点和操作。
- 直流充电机维护保养。
- 直流充电机基本参数设置与常见故障排查。
- 电气设备消防知识与急救措施。
- 理论讲解, 对照产品进行讲解, 实际操作, 理论考试和实践考试, 安装现场技术指导, 现场调试技术指导, 现场维护和维修技术指导。

服务保障

- 承诺2小时内反应, 4小时内提供明确处理措施。
- 需现场解决的, 省内12小时内到达现场; 省外24小时内到达现场。(西藏、新疆48小时内到达现场)

质保说明

- 在质保期内因质量本身原因造成的损坏皆免费维修或更换配件。
- 因人为原因导致的损坏不予保修。如未严格按照说明书操作、改装、将产品用于比赛或营利为目的的商业活动以及由第三方进行安装、调试、维修等。

PRODUCTION WORKSHOP

生产车间 >>>

波峰焊



充电桩生产线图



三防漆喷涂机



贴片机



无铅回流焊



印刷机



电源产品生产线



电源产品生产线



STATION MODE 建站模式



新能源汽车充电行业引领者

客户自建

客户自建充电站，洛阳嘉盛根据客户需求制定专业的充电基础设计方案，并可协助客户完成充电配套设施建设。

嘉盛建站

洛阳嘉盛结合客户场地、运营等特点，制定配电、充电、监控、基建等整体充电基础设施解决方案，并组织施工，提供交钥匙工程服务。



合作案例



宁夏固原充电站



开封市尉氏县金运公交充电站



京东(北京)充电站



内蒙古通辽市奈曼旗公交充电站



浙江德清公交客运中心充电站



临夏公交充电站



顺丰速递(贵州)充电站



洛阳琴书路充电站



哈密国投通汇公交充电站



永川公交充电站



厦门市政充电站



漯河宏运充电站